

**NOUVEAU!**  
Fourneaux  
Salvis  
Master Compact



**INNOVANT.**

Fourneaux Salvis Master  
et Salvis Master Compact

salvis.ch

smart cooking





## Fourneaux Salvis Master

robuste. flexible. élégant.



### Fourneau professionnel Salvis Master

La **conception flexible et facile à nettoyer** satisfait les professionnels de la cuisine les plus exigeants. **Variable en longueur et en profondeur**, le fourneau Salvis Master peut être adapté à toute situation structurelle. Une **large gamme d'appareils performants provenant de notre propre production** garantit une grande flexibilité dans la conception de votre cuisine.

Salvis propose la dernière technologie d'induction. Ils peuvent être utilisés selon vos besoins et vos exigences. Le fourneau Salvis Master répond parfaitement à vos différents flux de production en cuisine.

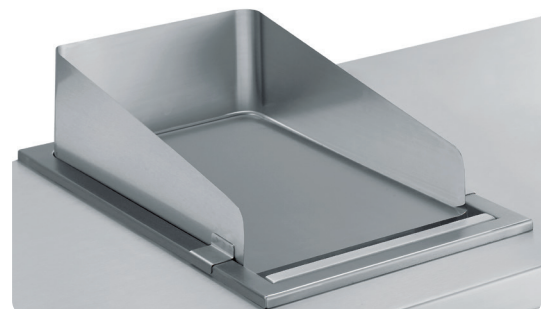
La **superstructure du fourneau Salvis Master** forme un ensemble composé de la partie supérieure et de la structure du cadre. La sous-structure laisse la place à la partie technique. Des renforts soudés sous la plaque supérieure garantissent une grande stabilité de l'ensemble. Les panneaux frontaux amovibles rendent votre fourneau extrêmement facile à entretenir.



Les **unités fonctionnelles encastrées** sont soit soudées, soit insérées de manière hygiénique. Le poêle est entièrement broyé avec du grain fin. Une plante spéciale permet à la le broyage des cuiseurs jusqu' à une longueur de 5200 mm. Cela donne au Salvis Master un design fantastique : «Simple et simplement élégant».



Il y a un **choix de plus de 80 unités différents appareils** issues de notre propre production. Ils peuvent être installés en grande partie indépendamment de la sous-structure. De plus, de nombreuses sous-structures et de multiples accessoires rendent le fourneau Salvis Master aussi flexible que s'il était réinventé à chaque fois.





**NOUVEAU!**  
Fornaux  
Salvis  
Master Compact

## Les nouveaux fourneaux standard Salvis Master Compact

La solution idéale pour les bistros, les cuisines scolaires, les crèches pour enfants ou les petits concepts de restauration.

En tant qu'unité autonome ou avec l'**option encastrable**, la plaque de cuisson et le plan de travail adjacent peuvent être reliés de **manière hygiénique**.

Les tables de cuisson encastrées et **les grands rayons faciles à nettoyer dans le soubassement** sont des exemples de normes **ergonomiques et hygiéniques** les plus élevées. Des cadres supplémentaires pour une fermeture murale hygiénique sont disponibles en option.



MH200201 - Induction 4x bobines rondes

### Équipement standard

- De puissantes versions vitrocéramiques ou inductions.
- Installation sur pieds en Inox réglables en hauteur.
- Couverture renforcée de 40 mm en deux couches durable de 2+2 mm.
- Peut être utilisé d'un seul côté
- Structure de conception hygiénique standard
- 1 étagère intermédiaire est incluse



MH200121 - Vitrocéramique avec détection de pot

### Variantes optionnelles

- Installation sur base d'acier chromé
- Raccordement par couture enfichable à droite ou à gauche
- Cadre C100



MH200221 - Induction 4 zones multizone



**Smart cooking** représente une cuisine bénéfique et économique. Le système est basé sur la production retardée grâce à la technologie de mise sous vide **Salvis GreenVAC**. smart cooking est la recette à succès pour des hôtes et des invités satisfaits

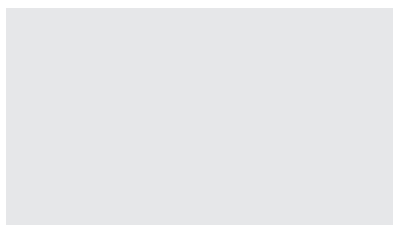
## FAITS ET CHIFFRES EN UN COUP D'ŒIL

		Plaque de cuisson en céramique avec détection de pot	Plaque d'induction 4 zones bobines rondes	Plaque d'induction 4 zones 2 bobines rectangulaires
Numéro d'article		MH200121	MH200201	MH200221
Unité de cuisson		Vitrocéramique 4 zones DP	Induction bobines rondes	Induction multizone
Zones de cuisson		4 zones à 300x300 mm	4 zones à Ø 270 mm	4 zones à 2x 135x260 mm
Types de raccordement au mur C100				
derrière/à gauche/à droite		Optionnel	Optionnel	Optionnel
Raccord de joint enfichable		Optionnel	Optionnel	Optionnel
Structure de base		ouvert	ouvert	ouvert
Pieds		Pieds en acier chromés	Pieds en acier chromés	Pieds en acier chromés
Base en acier chromé		Optionnel	Optionnel	Optionnel
Dimensions(L x P x H)	mm	800 x 800 x 750/900	800 x 800 x 750/900	800 x 800 x 750/900
Puissance électrique	kW	4 x 4,0 kW	4 x 5,0 kW	4 x 7,0 kW
Voltage	V	400V 3 50/60 Hz	400V 3 50/60 Hz	400V 3 50/60 Hz
Fusible	A	3 x 32 A	3 x 32 A	2x (3 x 20) A
Dimension du verre	mm	720 x 650	720 x 650	720 x 650

### SALVIS AG

Nordstrasse 15  
CH-4665 Oftringen  
[www.salvis.ch](http://www.salvis.ch)

Phone +41 62 788 18 18  
Email [info@salvis.ch](mailto:info@salvis.ch)



02/2021-22000896

