

Induktions-Kocheinheit Wok

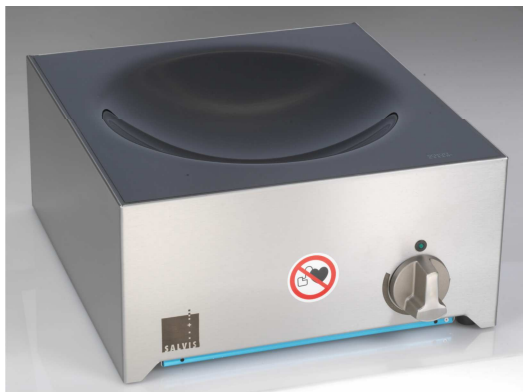
Abmessungen (BxTxH): 370 x 390 x 180 mm
 Anschlusswerte: 3,5 kW 230 V 1N 50/60 Hz, 16A
 Gewicht netto / brutto: ca. 15 kg / 17 kg
 Wärmeabgabe sensibel: 0,14 kW
 Wärmeabgabe latente: 0,06 kW
 Prüfungen und Zertifikate: CE
 - Inkl. Kabel 2 m, mit Stecker Schuko

Wok à induction

Dimensions (LxPxH): 370 x 390 x 180 mm
 Valeurs de raccordement: 3,5 kW 230 V 1N 50/60 Hz, 16A
 Poids net / brut: ca. 15 kg / 17 kg
 Émission de chaleur sensible: 0,14 kW
 Émission de chaleur latente: 0,06 kW
 Contrôles et certificats: CE
 - Incl. cable 2 m, avec fiche Schuko

Induction Wok

Dimensions (WxDxH): 370 x 390 x 180 mm
 Connected loads: 3,5 kW 230 V 1N 50/60 Hz, 16A
 Weight net / gross: ca. 15 kg / 17 kg
 Sensible heat emission: 0,14 kW
 Latent heat emission: 0,06 kW
 Approvals: CE
 - Inkl. cable 2 m, with plug Schuko



Technische Änderungen vorbehalten
 Sous réserve de modifications techniques
 Technical modifications reserved

Induktions-Kocheinheit Wok

Typ: **NCW 1 35**

Art. Nr.: **NC350510**

Zeichnung Nr. **NC350510**

Index **00**

A4	1:10	07.08.2017	NeV
Format	Massstab	Datum	Zeichner

SALVIS AG
 CH-4665 Oftringen
 Tel. +41 62 788 18 18
 Fax +41 62 788 18 98
 www.salvis.ch
 smart cooking

